



Nowoczesne instalacje
sprężonego powietrza



Idea systemu

Zauważa się ciągły wzrost zapotrzebowania na elastyczne, czyli proste w rozbudowie i przebudowie systemy rozdziału sprężonego powietrza. Naprzeciw tym potrzebom wychodzi, rozwijany i udoskonalany od wielu lat, system **Transair®**.

Obecnie, aby utrzymać się na konkurencyjnym, światowym rynku, należy ciągle doskonalić własne produkty i optymalizować ich wytwarzanie. Oznacza to wprowadzanie do produkcji nowych maszyn, automatyzacją stanowisk pracy, rozbudową hal produkcyjnych itd. Rozwój ten wiąże się jednak z dużymi kosztami, w których często duży udział mają koszty związane z przebudową sieci zasilającej w sprężone powietrze, ewentualnie koszty przestoju podczas jej modernizacji.

Transair® jest idealnym rozwiązaniem, dzięki swoim, następującym zaletom:

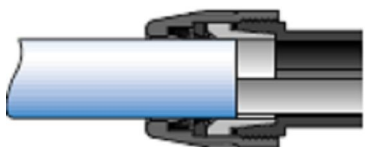
- wszystkie komponenty systemu można w mgnieniu oka zmontować, zdemontować lub wymienić,
- system jest natychmiast gotowy do pracy,
- System umożliwia elastyczny rozdział powietrza bez przekazywania kondensatu,
- aluminiowe rury zapewniają czyste powietrze (bez rdzy).



Złącze proste



Kolektor szybkozłączny do szybkiego rozgałęziania sieci sprężonego powietrza



Przekrój złącza systemu Transair®



Odejście poziome



Odejście pionowe

Transair® jest międzynarodowym patentem



Za pomocą Transair® możecie Państwo nieustannie rozwijać własny system rozdziału sprężonego powietrza. Transair® można stosować w każdym procesie produkcyjnym. Sieć rozdziału sprężonego powietrza można w mgnieniu oka i bezproblemowo zainstalować, wzgl. zmodernizować na każdym obiekcie.

Zalety systemu

Błyskawicznie montowany system rozdziału sprężonego powietrza z natychmiastową gotowością do pracy



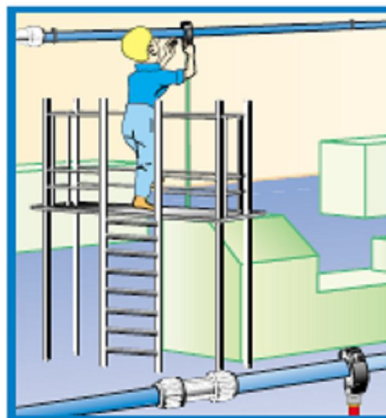
Z systemem Transair® montaż Państwa systemu rozdziału sprężonego powietrza stanie się łatwy i przyjemny. Wszystkie części mogą być montowane bez specjalnego przygotowania rur. Czas instalacji systemu jest wyjątkowo krótki, a do tego odpada czas potrzebny na jego osuszenie. Państwa system jest natychmiast gotowy do pracy.

Czyste sprężone powietrze



Rury systemu Transair® wykonane są z lakierowanego aluminium, dzięki temu są lekkie, proste w montażu, a przede wszystkim zapewniają czystość sprężonego powietrza

Elastyczny i łatwy w rozbudowie system rozdziału sprężonego powietrza



Dzięki Transair® Państwa system rozdziału sprężonego powietrza jest w pełni elastyczny; za pomocą demontowalnych i wymiennych komponentów systemu można zrealizować dowolne zmiany już po jego uruchomieniu. Poza tym system Transair® umożliwia przeprowadzenie natychmiastowej rozbudowy instalacji w przypadku zmiany procesu produkcji.

Najekonomiczniejszy system rozdziału sprężonego powietrza



Transair® jest ekonomiczny już od pierwszego dnia: prace montażowe mogą być wykonane w najkrótszym, możliwym czasie i to bez konieczności zatrudniania wykwalifikowanego personelu. Odpadają również koszty utrzymania instalacji w czasie postojów.

Transair® : błyskawiczny montaż i rozbudowa sieci sprężonego powietrza

Za pomocą szybkozłącz można odpowiednio zasilić w sprężone powietrze każde stanowisko pracy

- Rury :
 - 3 do 40 mm
 - kalibrowane rury z aluminium
 - pierścio elektryczne, wędz

Elementy złączne :

- lwała połączeń B za pomocą złączki
- złącza czelno wyjmiane z pomocą szybkozłączek wykłowych

Kompletna oferta połączeń od kompresora do stanowisk pracy

- Prosty dobór elementów
- Optymalne parametry przepływu
- Wszelkie elementy są wymienne i wielokrotnego użytku

Kompletny system na miarę potrzeb

- Kalibrowana rura aluminiowa jako główny element systemu sieci sprężonego powietrza posiada specyficzne właściwości techniczne: wytrzymałość, ciężar i temperaturę. Stop aluminiowy poddany do materiału z którego produkuje się rury samochodowe. Rura aluminiowa jest lekka, stabilna i poręczna w montażu.
- Przewód elastyczny pozwala na instalację w miejscach nieregularnych geometrycznie, kompensuje termiczną rozszerzalność instalacji.
- Zatrzaszkowy element mocujący błyskawicznie mocuje rury na zatrzaszk

nadaje się do wszystkich sposobów mocowania: zarówno do zawieszania na ścianie jak i podwieszania pod sułitem

- **Błyskawiczny montaż** podczas montażu wystarczy wprowadzić rurę w szybkozłącze, połączenie jest zamykane i szczelne.
- **Najchwytawszy demontaż** przy demontażu wystarczy pokręcić pokrętkę o 1/4 obrotu, połączenie jest natychmiast rozłączane a rurę można w prosty sposób wyjąć.
- **Kolektor szybki** umożliwia w szereg lub pionowo, realizowane są bez potrzeby przycinania rury.
- **Demontaż boczny** Demontaż tego rodzaju bazuje na możliwości bocznej wyjęcia rur i komponentów systemu z instalacji. Dzięki temu możliwa jest łatwa wymiana części i proste prowadzenie nowych rozgałęzień.

zintegrowany system zatrzymujący na kondensat; „Abocła szyja”

Ogryzanie poziome

Ogryzanie pionowe

Boczny demontaż